

THE BIG ONE



Systemes de stores enrouleurs de très grandes dimensions.
Un seul tube d'enroulement et un seul moteur.



SIMLE

Le système E.S.I. - Enrouleur Simple Inversé - se compose d'un profil supérieur en aluminium, d'un guidage latéral qui contient le moteur d'enroulement, du tissu et d'un seul tube d'enroulement.

Les profilés, le guidage et les tubes d'enroulement sont en aluminium extrudé T6 de haute qualité.

Couleurs laquées RAL sur demande.

Différentes options de motorisation et d'automatisation SOMFY.

Dimensions du guidage latéral : 116 x 53 mm

Dimensions du profilé supérieur : 50 x 50 mm.

Avantages :

Un seul moteur contrôle tout le système.

Peut être installé verticalement ou avec un angle maximum de 20 degrés d'inclinaison.

Un seul guidage latéral est nécessaire (encastré si souhaité).

Pour le système E.S.I. , le guidage latéral est de la même hauteur que le store.

Le système E.S.I. est fourni préassemblé, pas disponible en pièces détachées.

E.S.I.

Dimensions jusqu'à 50 mètres de large et 3 mètres de haut.

E.S.I. est idéal pour les grandes surfaces vitrées qui nécessitent d'une protection solaire et/ou d'une confidentialité maximale, sans soudures de tissu.

Système actionné avec un seul moteur, plus économique et simple à maintenir. Très silencieux.

Efficacité énergétique totale.

Ce système dispose d'un guidage latéral pour la totalité de sa hauteur de rouleau.

Pose intérieure uniquement.





E.D.I.

**Couverture jusqu'à 50 mètres de large
et jusqu'à 6 mètres de haut.**

E.D.I. est idéal pour les grandes surfaces vitrées qui nécessitent d'une protection solaire et/ou d'une privacité maximale. Système conçu avec un seul moteur, plus économique et simple à maintenir. Pratiquement sans bruit. Efficacité énergétique totale.

Pose intérieure uniquement.

Le guidage couvre la moitié du parcours en hauteur.

Possibilité d'utiliser deux tissus différents au-dessus et en dessous.

DOUBLE

Le système d'enroulement inversé double est composé d'un profil supérieur en aluminium, d'un guidage latéral, d'un seul moteur, d'un tissu prêt à l'emploi, d'un tube d'enroulement intermédiaire et d'une barre de charge.

Les composants sont en aluminium extrudé T6 de haute qualité.

Couleurs laquées RAL sur demande.

Différentes options de motorisation et d'automatisation SOMFY.

Dimensions du guidage latéral : 116 x 53 mm

Dimensions du profilé supérieur : 50 x 50 mm

Avantages:

Système motorisé pour store enrouleur conçu pour couvrir de grandes surfaces vitrées.

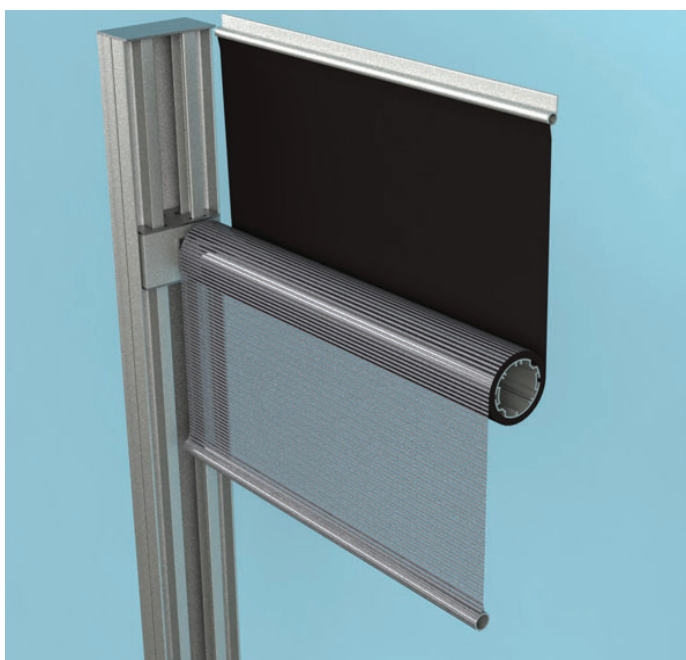
Un seul système contrôle les deux tissus.

Pose verticale uniquement.

Un seul guidage latéral est nécessaire (encastré si souhaité).

Pose intérieure uniquement.

Le système est fourni préassemblé, pas disponible en pièces détachées.





www.storescoverglass.fr